

Peter Lohmanders analys av duggasvar 2010_02_01

(Duggadatum: 2010_01_29)

sid 1(4)

Frågetyp	Frågans karaktär	Nummer	Poäng	Medelpoäng	Korr_medel
Matematik	geometrisk serie	16	22	0,360655738	0,147540984
Matematik	derivering produktregeln	17	17	0,278688525	0,038251366
Matematik	derivering kvotregeln	18	14	0,229508197	-0,027322404
Matematik	enkel maximering	19	25	0,409836066	0,213114754
Matematik	2X2 ekvationssystem	20	48	0,786885246	0,715846995
Matematik	Andragradsekvation	21	32	0,524590164	0,366120219
Mikroteori	ATC=	22	29	0,475409836	0,300546448
Mikroteori	Dupol=	23	49	0,803278689	0,737704918
Mikroteori	Kostnadsfunktion	24	34	0,557377049	0,409836066
Mikroteori	Kostnadsfunktion	25	18	0,295081967	0,06010929
Mikroteori	Marknadsteori	26	22	0,360655738	0,147540984
Mikroteori	Kostnadsminimering grafisk	27	13	0,213114754	-0,049180328

Totalt tenderade 61 studenter.

Varje fråga hade 4 alternativ varav ett alternativ skulle markeras.

Medelpoäng har beräknats genom att "poäng" (= totalt antal riktiga svar) har dividerats med 61.

Korr_medel har tagits fram för att justera för det faktum att den som gissar svaren i medeltal bör få 25% rätta svar.

$$\text{Korr_medel} = (\text{Medelpoäng} - 0,25)/0,75$$

Detta innebär att om medelpoäng = 25% så betraktas detta som ett resultat som erhålles helt utan andra kunskaper än de kunskaper som krävs för att slumpmässigt gissa rätt.

Med andra ord blir Korr_medel = 0 om medelpoäng = 0,25.

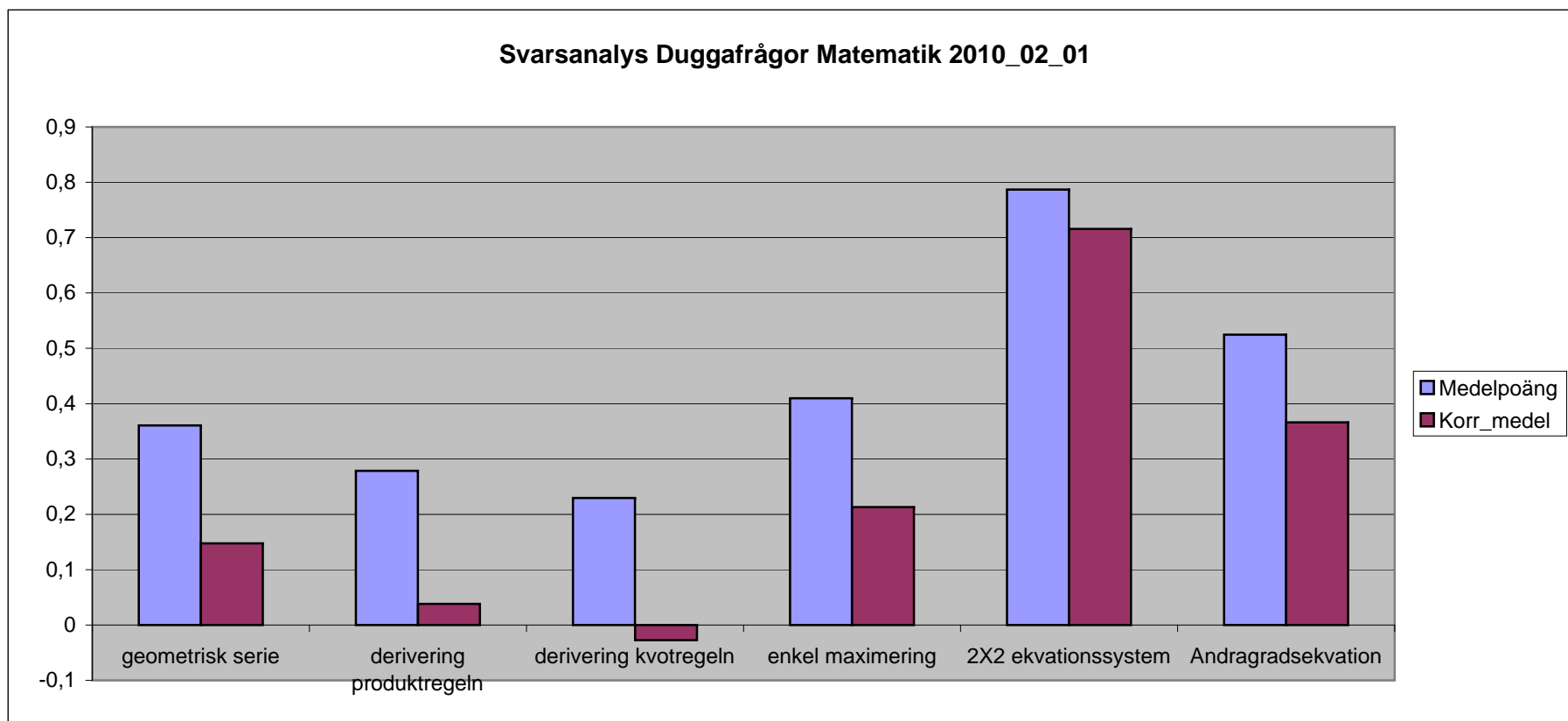
Om medelpoängen understiger 25% så kan därför Korr_medel vara lägre än 0.

Om medelpoängen är 100% så kan den inte bli högre. Därför ska också Korr_medel bli 100%

i ett sådant fall. Av detta skäl beräknas "Korr_medel" på det sätt som beskrivs ovan.

Frågans karaktär	Medelpoäng	Korr_medel
geometrisk serie	0,360655738	0,147540984
derivering produktregeln	0,278688525	0,038251366
derivering kvotregeln	0,229508197	-0,027322404
enkel maximering	0,409836066	0,213114754
2X2 ekvationssystem	0,786885246	0,715846995
Andragradsekvation	0,524590164	0,366120219

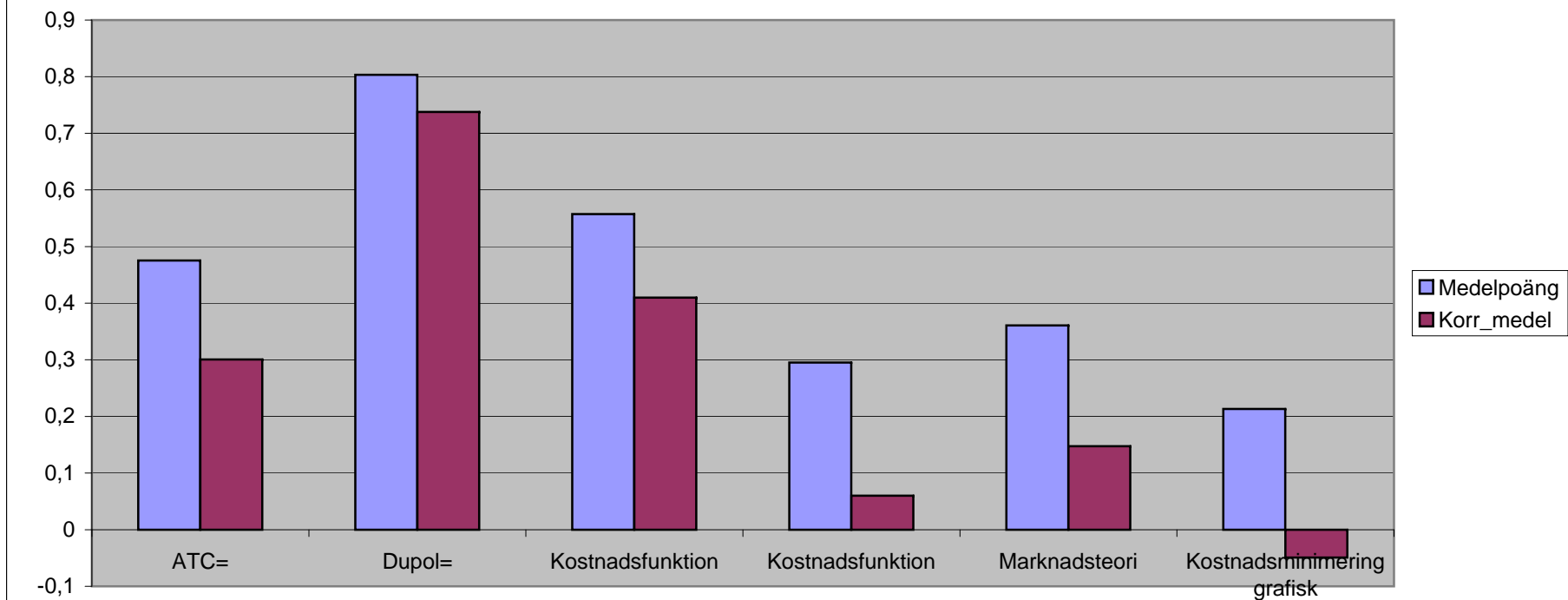
sid 2(4)



Frågans karaktär	Medelpoäng	Korr_medel
ATC=	0,475409836	0,300546448
Dupol=	0,803278689	0,737704918
Kostnadsfunktion	0,557377049	0,409836066
Kostnadsfunktion	0,295081967	0,06010929
Marknadsteori	0,360655738	0,147540984
Kostnadsminimering grafisk	0,213114754	-0,049180328

sid 3(4)

Svarsanalys Duggfrågor Mikroteori 2010_02_01



Tabellen nedan inkluderar svarsstatistiken för alla frågor som ingick i duggan.

sid 4(4)

nummer	poäng
1	21
2	30
3	37
4	28
5	26
6	45
7	38
8	46
9	55
10	26
11	32
12	53
13	55
14	51
15	29
16	22
17	17
18	14
19	25
20	48
21	32
22	29
23	49
24	34
25	18
26	22
27	13
28	3
29	5
30	13